

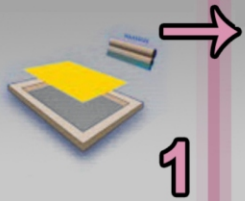
Sérigraphie : Instructions de base - Phase 1 : Laver le cadre avec le degreaser wash et bien le laisser sécher.

Matériaux

Application de l'émulsion



Faites sécher le cadre dans une pièce lumineuse uniquement avec l'ampoule jaune mais en vous aidant d'un sèche-cheveux.



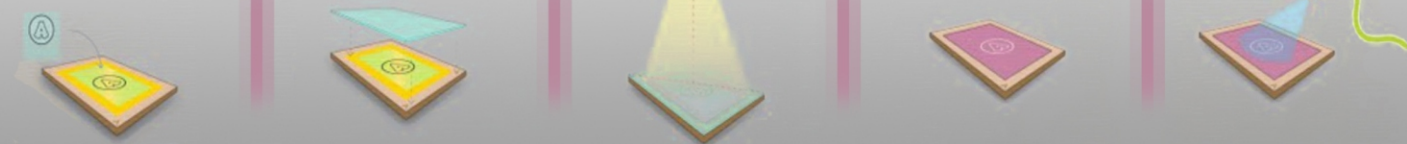
Exposition

Imprimez votre logo avec une imprimante laser sur du papier lucide en utilisant le 100% noir. Positionnez le dans le sens contraire sur le cadre.

Posez une plaque de verre propre sur la feuille lucide (et donc sur le cadre).

Placez l'ampoule à environ 65 cm de la vitre et laissez exposer à la lumière pendant 20 minutes.

Enlevez la feuille lucide et la vitre du cadre. Arrosez le cadre à l'aide d'un jet d'eau et d'une éponge.

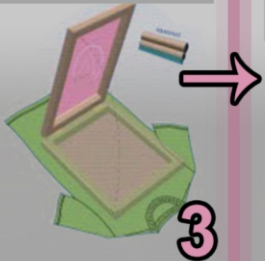


Impression

Vissez les pinces sur une surface en bois et installez le cadre.

Une fois que vous avez versé une quantité d'encre, effectuez d'un geste un passage d'impression à l'aide d'une raclette.

L'impression a été réussie.



Lavage du cadre

Enlevez l'encre du cadre lorsque celle-ci n'est pas encore sèche avec une éponge et de l'eau.

Enlevez l'émulsion en passant sur les deux côtés du cadre, à l'aide du produit Autostrip et d'une éponge propre.

Enlevez complètement l'émulsion à l'aide d'un jet d'eau.

Le cadre est prêt pour une nouvelle incision.



Cadre sérigraphique



Raclette et étaleuse de émulsion



Encre



Papier lucide satiné



Vitre trempée



Ampoule allogène 500W



Eau

